

# ScanSurveyZ インストールガイド【USB 版】

## STEP1 インストーラーをダウンロードしてインストール

- 1) インストールディスクを挿入し、起動したら[setup.html]を指定します。
- 2) A.対象アプリケーションの[セットアップ]をクリックし、[setup.exe]を[実行]または[保存]してください。[保存]を選択した場合、インストーラーをダブルクリックします。
- 3) 実行したら画面の指示に従いインストールを行ってください。



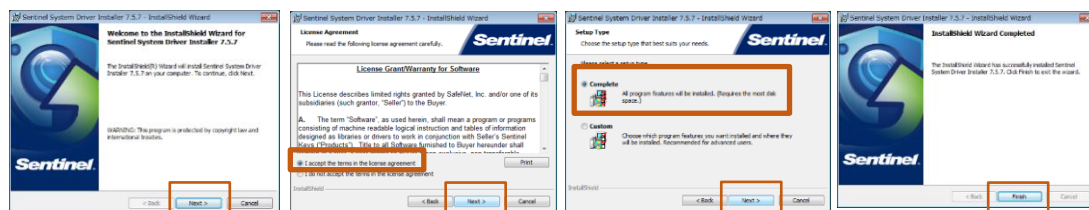
## STEP2 [センチネルドライバ]をインストール

- すでにセンチネルドライバがインストールされている場合 → [STEP3](#)
- VIEWER はセンチネルドライバのセットアップ不要 → [STEP4](#)

- 1) B. センチネルドライバの[セットアップ]をクリックし、[Sentinel System Driver Installer 7.5.7.exe]を[実行]または[保存]してください。[保存]を選択した場合、インストーラーをダブルクリックします。

**注意!!** センチネルドライバをインストールする前に[USB プロテクト]がはずれていることを確認してください。差し込んだままインストールするとエラーが出る場合があります。

- 2) 実行したら画面の指示に従いインストールを行ってください。



- ① 最初のインストール画面で[Next]をクリック
- ② [I accept・・・(同意する)]を選択して[Next]をクリック
- ③ [Complete]を選択し[Next]をクリックしてインストール開始
- ④ インストール完了後、[Finish]をクリックして終了

### **STEP3     USB プロテクトを差し込む**

- 1)    USB ポートにお手持ちの[USB プロテクト]を差し込んでください。

### **STEP4     アプリケーションを起動**

- 1)    [ScanSurveyZ]アイコンをクリックすると起動します。

アンインストールは[コントロールパネル]の[プログラムのアンインストール]から行ってください。