

# Assist PIXEL

森林  
管理

農地  
管理

## ドローン撮影画像による 点群・オルソ画像作成

日本製ソフトウェア

マルチスペクトルカメラの  
解析画像

インフラ  
管理

- 目的に沿ったタイプと成果物の選択のみの簡単操作
- 日本製だからできる測量座標でのモデル・オルソ作成
- スペクトルカメラ画像を使っての植生指数用オルソ作成



## 誰もが使える 2ステップ

基本操作は写真登録、  
写真タイプと成果物の  
選択のみ。

写真に撮影位置情報が  
あれば自動で測量座標  
付けされるので、地図  
にすぐマッチング！



写真タイプ: 農地、森林、構造物、土工  
成果物: 点群、TIN、オルソ

STEP 1  
写真登録

STEP 2  
写真タイプと  
成果物の選択

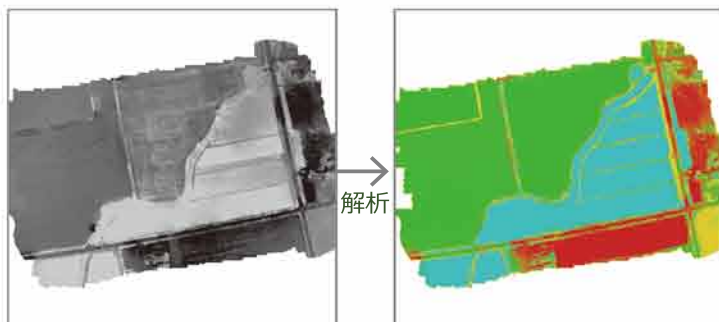
処理開始

## 専門家の 期待に応える 詳細設定

対空標定点を使った座標付けや高度な点群生成過程を選択できる機能も備えています。

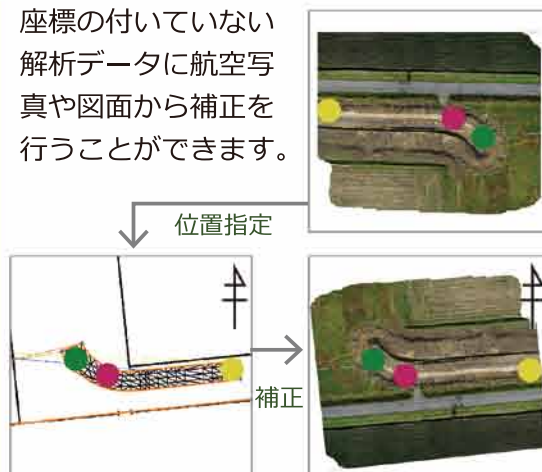
## 解析結果

マルチスペクトルカメラの画像を解析することにより、  
植生分析に使用できるオルソ画像の生成に対応します。  
次世代の農業に活かせるデータ作りに期待できます。



## 座標の後付け補正機能

座標の付いていない  
解析データに航空写  
真や図面から補正を  
行うことができます。



## 3次元点群処理ソフトウェア AssistZ

作成した点群データやオルソ画像を弊社開発ソフトウ  
ェアの AssistZ で取り込むことにより、面積計測や距  
離計測、土量計算、縦横断面図の作成、i-Construction  
の出来形評価計算(ヒートマップ)など、さまざまな場  
面で利用ができます。



## 開発元



〒060-0809 札幌市北区北9条西3丁目10番地1 小田ビル7F  
TEL. 011-700-3100 FAX. 011-700-3003  
URL: <https://www.be-system.co.jp/>  
E-mail: [info@be-system.co.jp](mailto:info@be-system.co.jp)

□東京営業所  
〒103-0025 東京都中央区日本橋茅場町2丁目14-7 日本橋テュービル1F  
TEL. 03-6661-7773 FAX. 03-6661-7772